



[Ver. 2025.09.11.]

무대 기술정보 안내

STAGE TECHNICAL SPECIFICATIONS

아르코꿈밭극장

ARKO Kkumbat Theater

1. 기본 정보



• 블랙박스 극장

- 너비(W) 10m
- 깊이(D) 5m
- 높이(H) 4.8m

※ B2 무대 하수 쪽 통로 및 B1 객석 출입문, 총 2개의 출입로가 있음

• 객석 총 144석

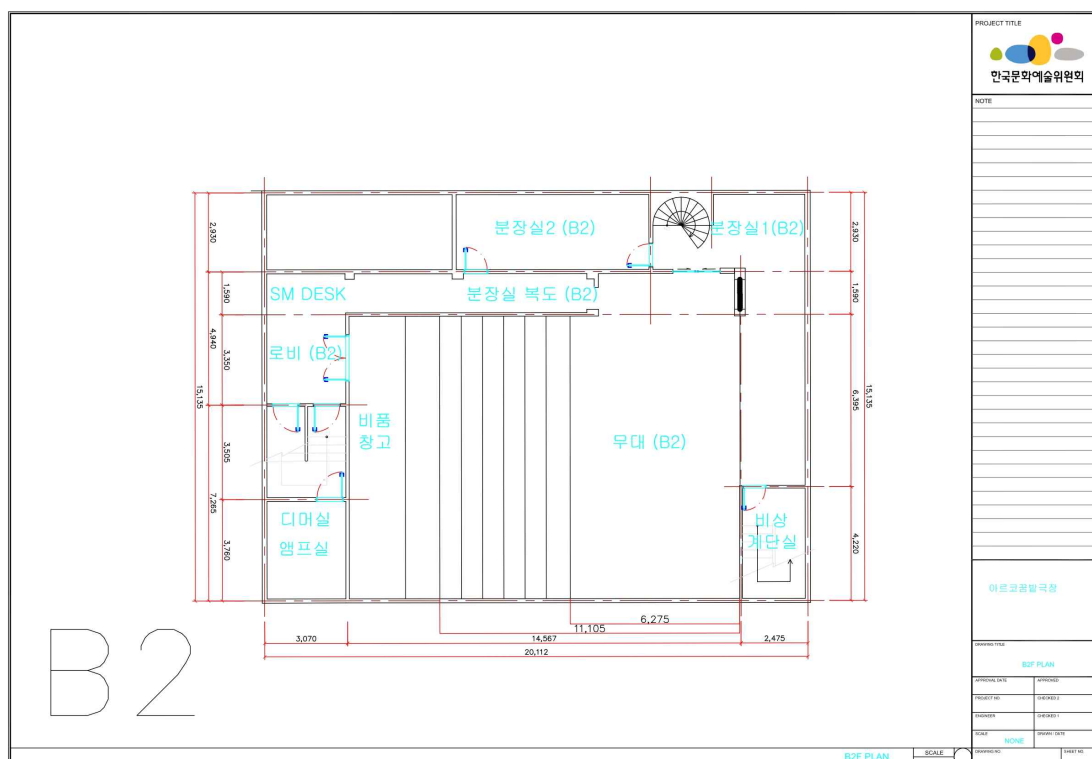
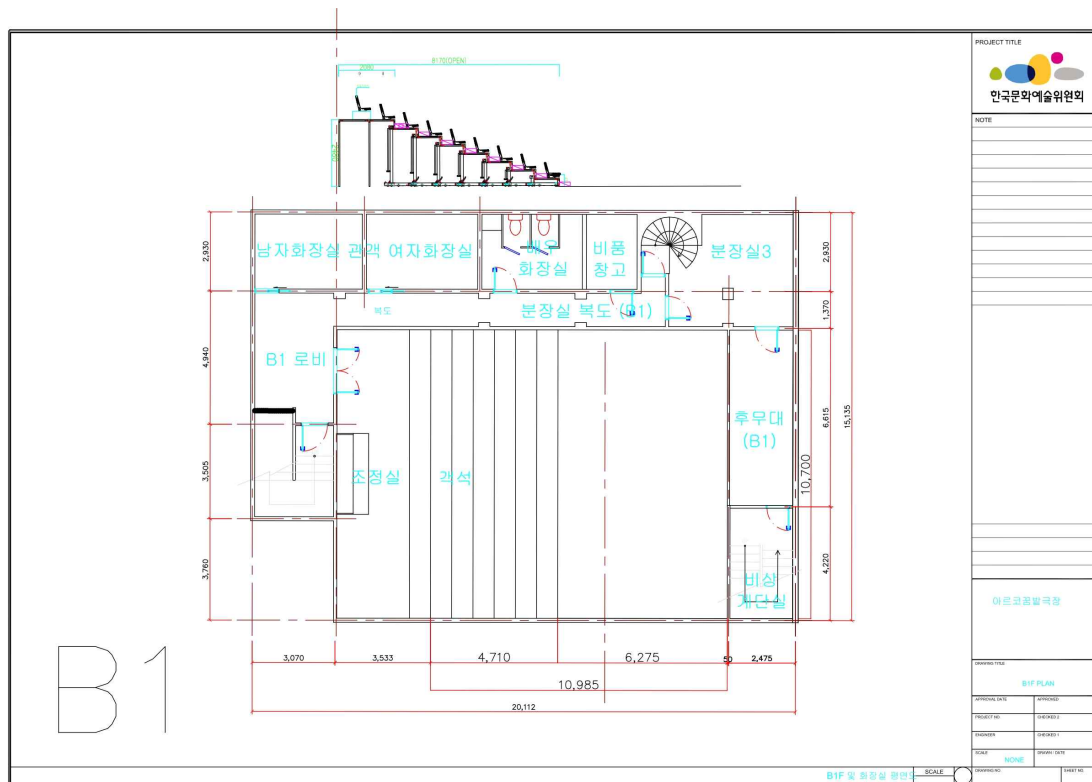
- 휠체어석 및 이동식 객석 포함

• Stage Manager Desk

- B2 계단 앞 간이 Stage Manager Desk
- 적외선 모니터 및 컬러 모니터 설치

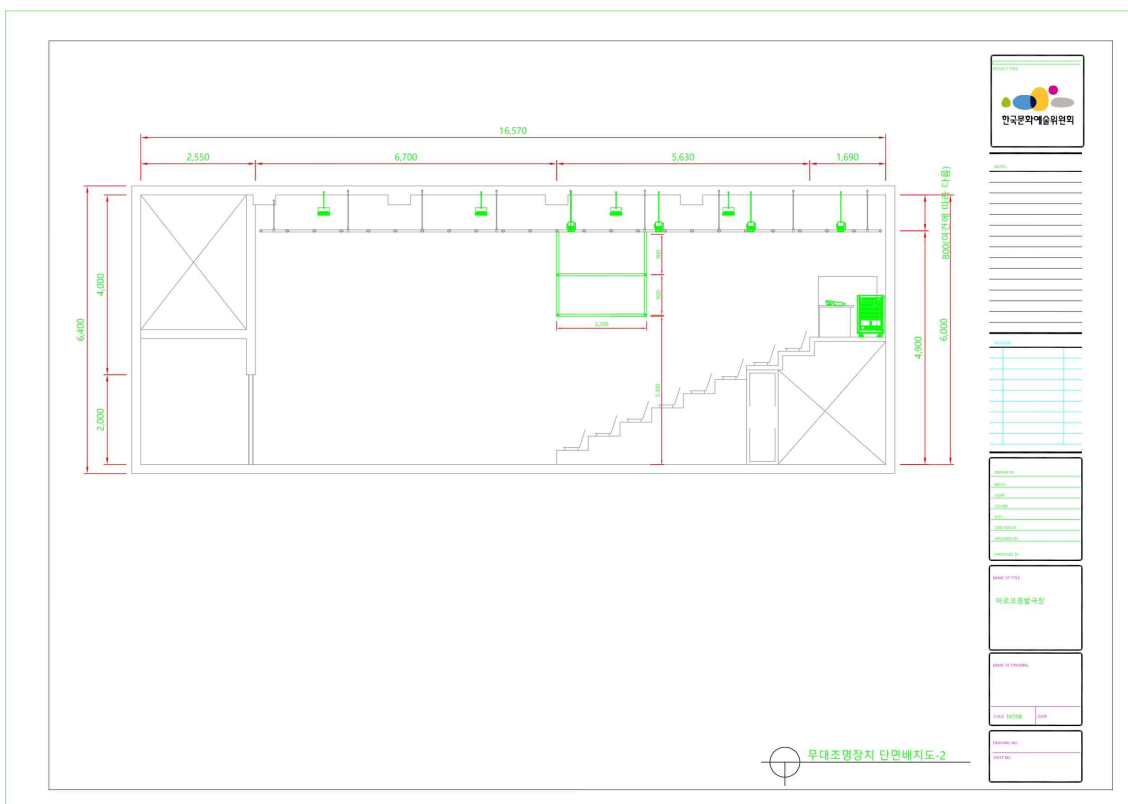
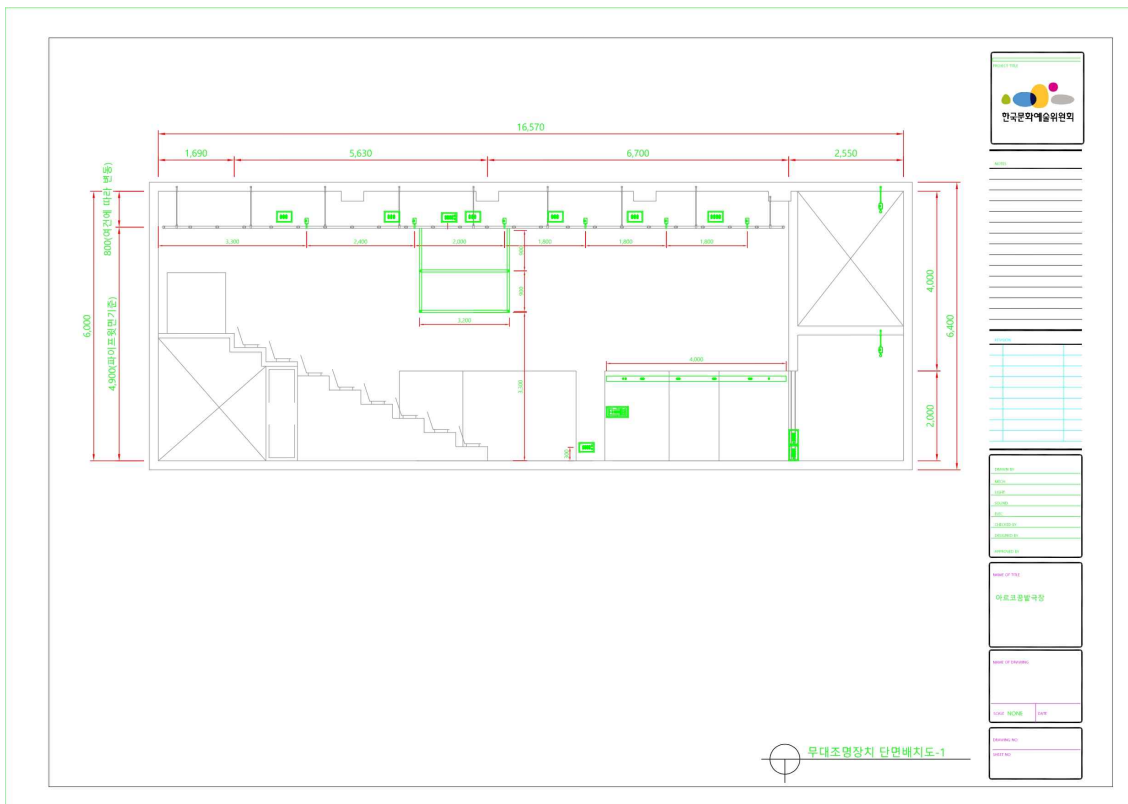
• 극장 내 모든 기자재 및 물품은 사전 협의 후 이동 가능

1-2. 기본 정보 2





[Ver. 2025.09.11.]



2. 작업 정보

• 작업 일정 시간

	오전	점심시간	오후	저녁시간	야간	극장 마감
시작	09:00	12:00	13:00	17:00	18:00	22:00
종료	12:00	13:00	17:00	18:00	22:00	

※ 저녁시간의 경우 야간대관이 있을 시 17:00~18:00 또는 18:00~19:00사이 협의 후 조절 가능

※ 식사시간 및 마감 10분 전에 정리하여 정시에는 극장을 비워야함

• 안전모

구 분		공 간	
		객석	무대
셋 업		상부 작업 시 : 필수 착용 콘솔부스 내, 상부작업 없을 시 : 미착용	필수착용
리허설	포커싱 수정	미착용	필수착용
	테크니컬·드레스 리허설	미착용	미착용
공 연		미착용	미착용
철 수		상부 작업 시 : 필수 착용 콘솔부스 내, 상부작업 없을 시 : 미착용	필수착용

• 방염

- 무대장치에 대한 방염처리 후 시험성적서 제출 (최근 2년 이내 성적서)
- 안전 검사 실시

• 특수효과

- 극장측과 사전 협의 후 결정

3. 반입구

- 관객 입장 통로와 반입구를 겸하고 있습니다
- 장치 반입 시 난간 제거 가능

4. 상부 무대 정보



- 격자 구조로 이루어져 있음
 - 격자 사이 간격 600mm x 600mm
- 파이프 크기
 - 48Ø (지름 48mm)

5. 분장실

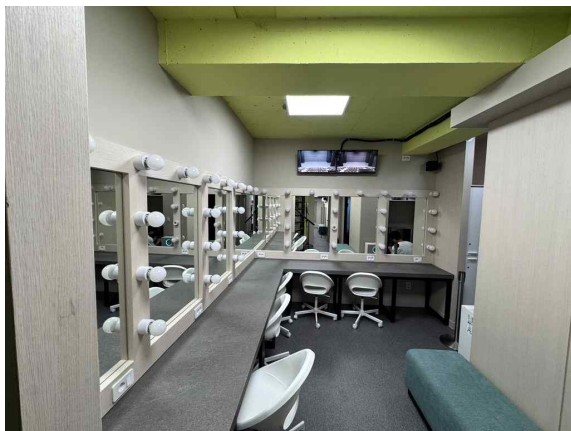
- 위치

※ B2 무대 하수 및 B1 후무대 하수쪽에 위치

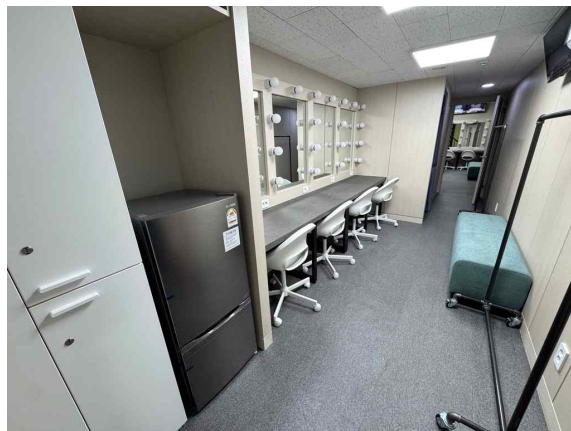
- 시설

분장실	위치	수용인원	샤워시설	화장실	기타
1	지하 2층	7명	X	B1 배우 화장실 이용	
2	지하 2층	4명			
3	지하 1층	4명			

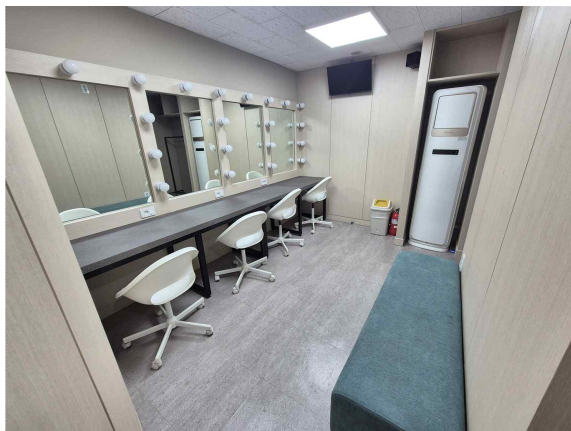
참고 사진



분장실 1



분장실 2



분장실 3

*** 공연 전 극장 비품의 사용에 대해 반드시 극장 담당자와 협의 바랍니다***

Please speak with the management
About the usage of equipment before the
performance.

Technical Support Division Stage Director

Tel NO : 82)-02-3668-0081

Stage Director

E-mail Address : stage@arko.or.kr